

# SOFTWARE PROJEKTOVÁNÍ A VÝROBY OKEN

Software Archiméde je schopen kompletně splnit požadavky firmy, vyrábějící okna a dveře – obchodní, konstrukční i výrobní v jednom softwaru.

Moduly zaměřené na obchod umožňují ukládat seznamy, vytvářet nabídky, přidružovat je k různým soupiskám, používat a kalkulovat doplňky, měřit tepelnou vodivost. Výrobní moduly zahrnují pokrokové funkce umožňující projektovat i složité tvary včetně všech detailů.

Soustředění řízení produkce zamezuje časovým ztrátám při výrobě oken.

Software se skládá z modulů, které zahrnují následující funkce :

## 1. NABÍDKY

Seznam zákazníků, výrobků, doplňků, skel, výplní, ceníků, povrchových úprav, slev, DPH, dopravy

Vložení do nabídky výrobků objednaných od subdodavatelů

Vložení doplňků do nabídky

Ceník materiálů za m<sup>2</sup> s rozdělením cen nebo minimálním fakturovatelným množstvím

Ceník skel, výplní a úprav za m<sup>2</sup>

Tisk upravených nabídek

Tisk upravených štítků

Tisk exportovatelný v PDF

Možnost vkládat doplňky na každý řádek nabídky

Možnost definovat různý způsob výpočtů u jednotlivých doplňků (i parametricky)

Správa změn nabídky

Správa různých verzí nabídky

Správa jednotlivých fází nabídky

Vytváření objednávek

Porovnávací nabídka



## 2. CENÍKY DLE OBJEMU

Seznam hranolů s informacemi o průřezu, tloušťce, délce, možném materiálu

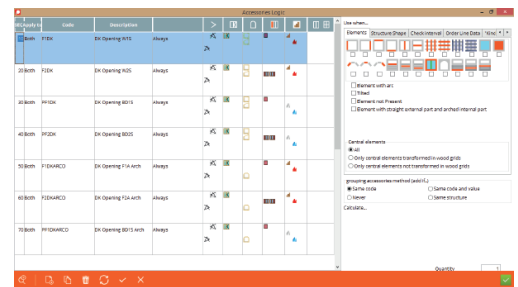
Optimalizovaný výpočet řezu

Výpočet ceny okna podle objemu v m délky nebo m<sup>3</sup>

PI:Wood90					
Spessore: 60		Sezione: 81			
Tavola N° 1					
Lunghezza utilizzata:		Quantità: 1			
8000		Riga comm.			
Quantità					
1	Frame	10	09	81	1.300,00
1	Frame	10	09	81	1.300,00
1	Frame	10	09	81	1.300,00
1	Frame	10	09	81	1.300,00
Tavola N° 2					
Lunghezza utilizzata:		Quantità: 1			
8000		Riga comm.			
Quantità					
1	Frame	10	09	81	1.300,00
1	Frame	10	09	81	1.123,00
1	Frame	10	09	81	1.123,00
1	Frame	10	09	81	1.123,00
Tavola N° 3					
Lunghezza utilizzata:		Quantità: 1			
8000		Riga comm.			
Quantità					
1	Frame	10	09	81	1.300,00
1	Frame	10	09	81	1.300,00
1	Frame	10	09	81	1.300,00
1	Frame	10	09	81	1.123,00
Tavola N° 4					
Lunghezza utilizzata:		Quantità: 1			
8000		Riga comm.			
Quantità					
1	Frame	10	09	81	1.300,00
1	Frame	10	09	81	1.300,00
1	Frame	10	09	81	1.123,00
1	Frame	10	09	81	1.123,00
Tavola N° 5					
Lunghezza utilizzata:		Quantità: 1			
8000		Riga comm.			
Quantità					
1	Frame	10	09	81	1.123,00
1	Frame	10	09	81	1.123,00
1	Frame	10	09	81	1.123,00
1	Frame	20	09	81	1.020,00

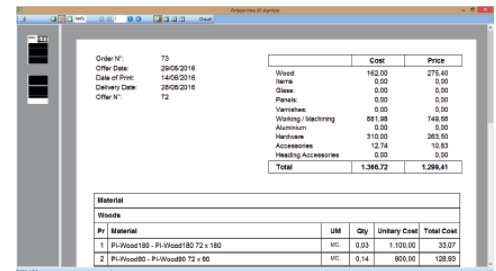
### 3. KONFIGUROVATELNÉ DOPLŇKY

Definice pravidel automatického použití doplňků  
Možnost definovat různé typy výpočtů : kusový, délkový, plošný, objemový nebo parametrický  
Možnost definovat možnost parametrického výběru doplňků při splnění zadaných požadavků  
Vytvoření tisku doplňků podle objednávky/výroby



### 4. ROZBOR NÁKLADŮ

Vytvoření fází výroby  
Vložení časů jednotlivých pracovních operací  
Vložení časů pro doplňky  
Vložení časů pro sklo a výplň  
Vložení nátěrových hmot a spotřebovaných litrů pro metr délky okna, žaluzie  
Vložení cyklů povrchové úpravy  
Tvorba příslušných ceníků skel, výplní, barev a fází výroby



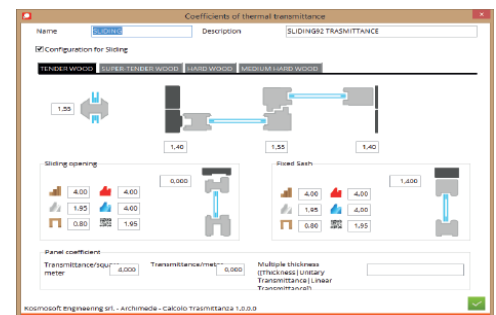
	COST	PRICE
Wood	162,00	276,40
Isola	0,00	0,00
Glass	0,00	0,00
Panel	0,00	0,00
Verrebase	0,00	0,00
Washing/finishing	815,00	748,00
Aluminium	0,00	0,00
Hardware	570,00	263,00
Accessories	12,14	10,83
Heading/Accessories	0,00	0,00
<b>Total</b>	<b>1.349,14</b>	<b>1.298,43</b>

#	Material	UM	Qty	Unitary Cost	Total Cost
1	Pl-Wood180 - Pl-Wood180 72 x 180	MC	0,03	1.100,00	33,07
2	Pl-Wood90 - Pl-Wood90 72 x 90	MC	0,14	900,00	126,93

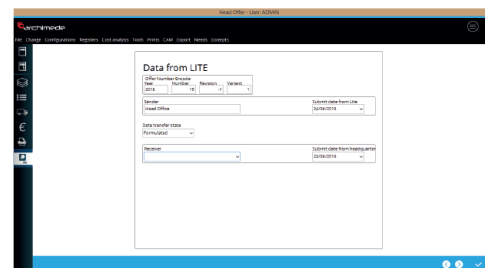
### 5. TEPELNÁ VODIVOST

Definování přenosu tepla u jednotlivých konfigurací  
Vložení koeficientů pro jednotlivá skla  
Výpočet přenosu tepla a zvuku  
Výpočet slunečního faktoru  
Tisk (Ize nastavit dle vlastních požadavků)



### 6. SPRÁVA PRODEJE

Aktivace správy jednotlivých uživatelů archimede – obchodních zástupců  
Správce pomocí řízeného postupu vygeneruje export dat programu svázaného s tvorbou nabídek  
Správce určí stupeň samostatnosti jednotlivých uživatelů  
Nabídka se aktivuje po potvrzení zástupcem/obchodníkem  
Odeslání nabídky do centrály kde automaticky po potvrzení přechází do výroby  
Možnost výměn nabídek mezi jednotlivými pobočkami  
Správce/centrála může ověřit nebo kontrolovat vydané nabídky jednotlivými zástupci  
Možnost instalace Archimede na Cloud se vzdáleným přístupem z jednotlivých PC



### 7. ARCHIMEDE LITE – 20 licencí

### 8. SPRÁVA SKLADU

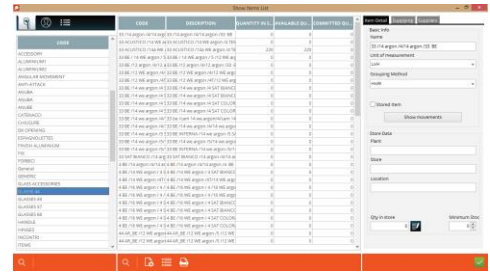
Možnost definice provozovny, skladu a umístění  
Seznam výrobků s možností nadefinování původu každého výrobku – výroba, opracování prvku pro jiného odběratele, nákup

Definice výrobků podle doby uskladnění, počátečních stavů, polohy ve skladu, dodavatele

Seznamy vstupů a výstupů ze skladu dle doby a osoby  
Správa manuálního pohybu pomocí zápisu do softwaru nebo čárových kódů

Správa automatického pohybu : objednávka zákazníka, objednávka dodavatele, systém opakované objednávky

Inventory



## 9. SPRÁVA OBJEDNÁVEK NA DODAVATELE

Automatická tvorba požadavků na dodavatele

Seznam dodavatelů

Seznam objednávek a jejich stavů s možností manuálního vkládání

Tvorba poptávek od dodavatelů na základě objednávek a požadavků

Tisk objednávek dodavatelů

Správa ceníků dodavatelů

Automatická kalkulace a vydání zakázky

Pokud je součástí balíku i modul správa skladu kalkuluje automaticky se stavem elementů ve skladu

Item	Qty	Unit	Description	Category	Material	Price	Status
35	20	2012-08-09	CEPHEXIA DIF A4	HEXES BOTTOM - CAP 4	Hardware	0	D
35	20	2012-08-09	CEPHEXIA DIF A4	HEXES TOP - CAP 4	Hardware	0	D
35	20	2012-08-09	CEPHEXIA DIF A4	STRIPPER - CAP 4	Hardware	0	D
35	1	2012-08-09	PE LAGERED	PE LAGERED	Board	0	D
35	1	2012-08-09	PE LAGERED	PE LAGERED	Board	0	D
35	1	2012-08-09	PE LAGERED	PE LAGERED	Board	0	D
35	1	2012-08-09	PE LAGERED	PE LAGERED	Board	0	D
35	1	2012-08-09	PE LAGERED	PE LAGERED	Board	0	D
35	1	2012-08-09	PE LAGERED	PE LAGERED	Board	0	D
35	1	2012-08-09	PE LAGERED	PE LAGERED	Board	0	D
35	1	2012-08-09	PE LAGERED	PE LAGERED	Board	0	D

## 10. PLÁNOVACÍ KALENDÁŘ GANT

Možnost volby fází výrobního cyklu u kterých sledovat časy

Správa kalendáře se zobrazením úkolů, možnost definovat pracovní dny a jejich dobu

Detailní zobrazení vybrané aktivity

Definice pracovních časů pro jednotlivé zadané fáze

Definice počtu dělníků a příslušné časy

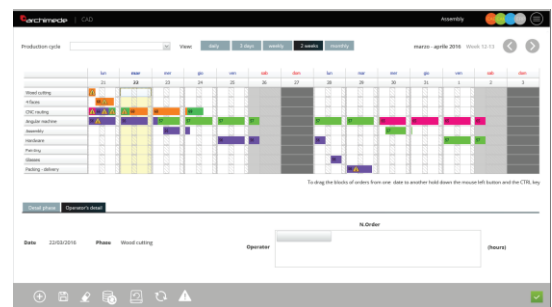
Automatický výpočet časů realizace fází jednotlivých zakázek

Vložení nové zakázky do kalendáře s příslušnou časovou náročností

Možnost simulace vkládání do kalendáře

Tisk denní využitelnosti pro každou výrobní fázi/dělníka

Upozornění v případě zpoždění v dodávkách materiálů



## 11. ARCHIMEDE APP

Správa skladu (pokud software obsahuje tento modul)

Správa plánovacího kalendáře (pokud software obsahuje tento modul)



## 12. PROJEKTOVÁNÍ OKEN

Konfigurace rámu, křídla a překrývací lišty

Konfigurace přesahu materiálu pro jednotlivé prvky konstrukce (rám, křídlo a překrývací lišta).

Tvary : obdélníkový, lichoběžníkový, trojúhelníkový, obloukový, oblouková výseč, s oválným obloukem, gotický oblouk, eliptický oblouk, čtvrtkruhový, nadsvětlík, malé okno, oválné, rovné s obloukovými rohy, oblouk se třemi středy, nepravidelný oblouk zadaný bodově, konstrukce s obloukovými křídly a obdélníkovým rámem.

Změna rozměrů oken uložených v archivu

Úprava přesahů, průřezů a spojů během projektování (minicink, protiprofil, čep otevřený, čep uzavřený, řez 45°)

Vkládání rovných středových elementů (traverzy, sloupky, sokly)

Vkládání obloukových středových elementů (traverzy, sloupky)

Vkládání nakloněných středových elementů (traverzy, sloupky)

Vkládání skel, výplní a křídel (výpočet nesymetrických křídel)

Vkládání překrývacích lišt (vnější a vnitřní)

Vkládání anglických oken (vnitřní a vnější) a funkce vyrovnání

Rozdělení oblouků do jednotlivých hranolků a osobní úprava rozdělení u speciálních oblouků (konvexní nebo konkávní).

Vyrovnání spár na konvexních obloucích

Výpočet maximálního otevření křídel u oken mimo pravý úhel

Systém párů okenních křídel

Výběr druhu skla

Kótování automatické nebo s možností individuální úpravy (kóty vertikální, horizontální nebo diagonální)

Tisk parametrů s možností individuální úpravy

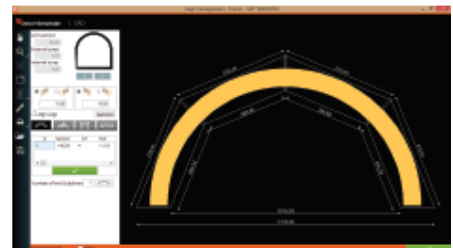
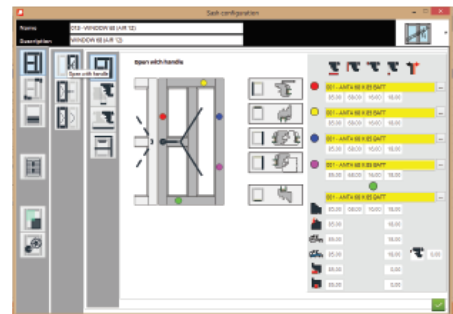
Automatické odeslání dat teleasistenci

Osobní úprava barvy a textury materiálu

Export skel dxf

Třírozměrný náhled složeného okna

Fotografický náhled reálného výrobku



### 13. PROJEKTOVÁNÍ SLOŽENÝCH OKEN

Možnost vytvořit projekt výběrem tvaru a rozměrů stavebního otvoru

Řízení rozdělení na okna s použitím horizontálního a vertikálního dělení plochy

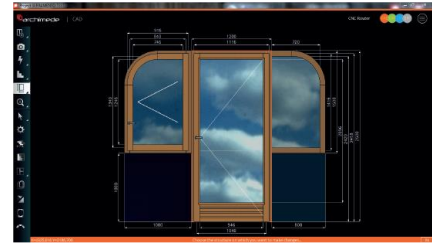
Řízení rozdělení na okna s použitím rozdělení plochy generované CADem

Možnost výběru rozdílných konfigurací rámu

Možnost úpravy konfigurace okna

Možnost upravit skupiny a typy prvků v CAD

Správa oken nezávisle mezi sebou



### 14. SPRÁVA HLINÍKU (dřevěná okna překrytá hliníkovými profily)

Seznam hliníkových prvků

Správa spojek, těsnění a krytek každého profilu

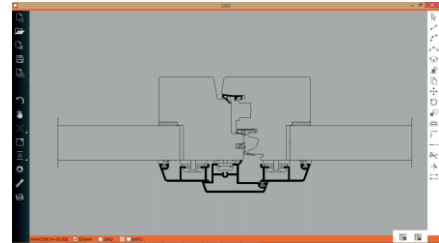
Správa upínacích prvků a spojování elementů

Filtr použití hliníkových elementů

Definice uspořádání hliníku

Tisk rámečků nebo jednotlivých dílů z hliníku

Zadávání profilů z výkresů dxf



### 15. CAM OBLOUKOVÁ OKNA

Řízení různých druhů opracování (frézování, kolíky, ořez, odlehčení, zařiznutí zasklívací lišty)

Seznam výrobních operací

Vkládání jednotlivých operací ke každému prvku rámu, křídla, překrácací lišty

Řízení pracovního postupu při výrobě jednotlivých dílů a opracování, trajektorie zamezující otřepům

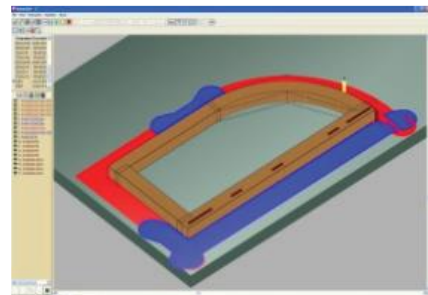
Přiřazení opracování k jednotlivým prvkům

Řízení sdružování elementů – organizace pracovního postupu

Výpočet kolíků v závislosti na úhlu sklonu jednotlivých prvků a rozdělení kolíků na vertikální/horizontální

Možnost vytvoření čelních a bočních čepů

Nakloněná okapová lišta



### 16. POSTPROCESSOR HORNÍ FRÉZY

Seznam vřeten, nástrojů, opracování

Řízení obrábění v ose z přírůstkově

Umístění dílců na pracovní stůl pomocí několika referenčních bodů, rozdělených podle typu pracovního stolu

Konfigurace polohy volitelná v závislosti na rozměrech vyráběné sestavy

Velká flexibilita umístění více elementů jednoho výrobku /konstrukce na pracovním stole

Řízení pracovního postupu jednotlivých prvků a ofrézování křídel, dorazů, trajektorie zamezující otřepům

Úprava programů

Možnost slučovat program vnitřního a vnějšího opracování

Možnost současného umístění rozdílných dílů na pracovním stole

Automatická optimalizace výměny nástrojů a prostorová optimalizace opracování

Postprocesor konfigurovatelný zákazníkem

Prostorový náhled polotovaru a konečného výrobku

Možnost kontroly vstupů, výstupů, rozměrů a znázornění pracovních postupů

Možnost kontroly a úpravy jednotlivých výměn nástrojů a operací

## 17. ŘÍZENÍ UPÍNÁNÍ

Definice rozměrů pracovního stolu a kleštín/upínek

Kriteria použití druhu upnutí

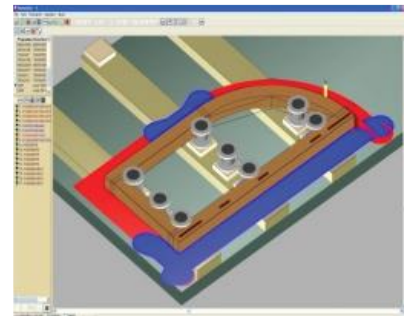
Řízení polohování elementů, obloukové, rovné, výběr použití vozíků, upnutí po řadách, kyvadlově

Diagnostika a kontrola kolize s kováčím

Zobrazení stolu s možností posuvu jednotlivých suportů a vozíků

Možnost přiřazení kleštiny k hotovému elementu nebo polotovaru

Vytváření instrukcí pro obráběcí centrum



## 18. ŘÍZENÍ VÝROBNÍHO CYKLU

Seznam fází výroby

Řízení dílců, které přináležejí k jednotlivým fázím

Řízení objednávek dílců uvnitř každé fáze

Řízení tisku každé fáze (možnost osobní úpravy)

Nastavitelný přesah materiálu v jedné strojní fázi (ne zkracování a kompletace)

Řízení zakázky nebo více projektů současně

Seznam zákazníků, skel, úprav

## 19. VLOŽENÍ DAT Z VÝROBKŮ

**Okno typ standart (okno a francouzské okno), otevírání tahem**

Konfigurace rámu:

1 průřez

1 tloušťka

2 typy vnitřního profilu

4 typy vnějšího profilu

1 typ spoje (vyjma cinkovaného spoje nezbytného pro hranoly)

Konfigurace křídla:

1 průřez

1 tloušťka

3 typy vnitřního profilu

2 typy vnějšího profilu

1 typ středového spojení (se sloupkem, bez sloupku)  
1 typ spoje (vyjma cinkovaného spoje nezbytného pro hranoly)  
1 typ vůle mezi křídlem a rámem (4/12)  
2 typy vůle mezi křídly ve středovém spojení (4 a 12)

Okapnice:

Okno bez okapové lišty  
Okno s okapovou lištou  
Francouzské okno s 1 typem hliníku  
Francouzské okno s 1 typem tepelné izolace  
Francouzské okno s 1 typem mramoru

Otevírání:

Otočné (1 až 4 křídla)  
Otočné a výklopné (1 až 2 křídla)  
Výklopné (vasistas)  
Pevné

Kování:

1 typ kování a 1 rozteč

Oba výrobky jsou obráběny stejnými nástroji.  
Nepředpokládá se změna profilu.

## **20. TELEFONICKÁ ASISTENCE A AKTUALIZACE**

Zahrnuje následné služby (v pracovní dny a hodiny fy Kosmosoft) :

Telefonická asistence

Vzdálená kontrola

Řešení problému zákazníka i mimo přímou dobu spojení

Asistence mailem nebo faxem, podle možností

Aktualizace softwaru pomocí KS-update

Nezahrnuté služby :

Zásah technika u zákazníka

Vkládání nových konfigurací

Vkládání nových pracovních postupů

Úprava tisku

Úpravy softwaru

Opětovná instalace nebo nastavení softwaru z důvodů nezávislých na dodavateli Kosmosoft (vyšší moc, neodborné nebo neoprávněné zásahy zákazníka, apod.)