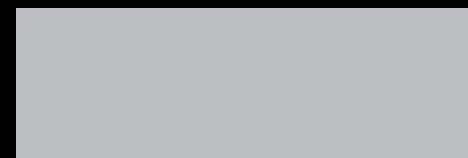




SUPERPUSH 200

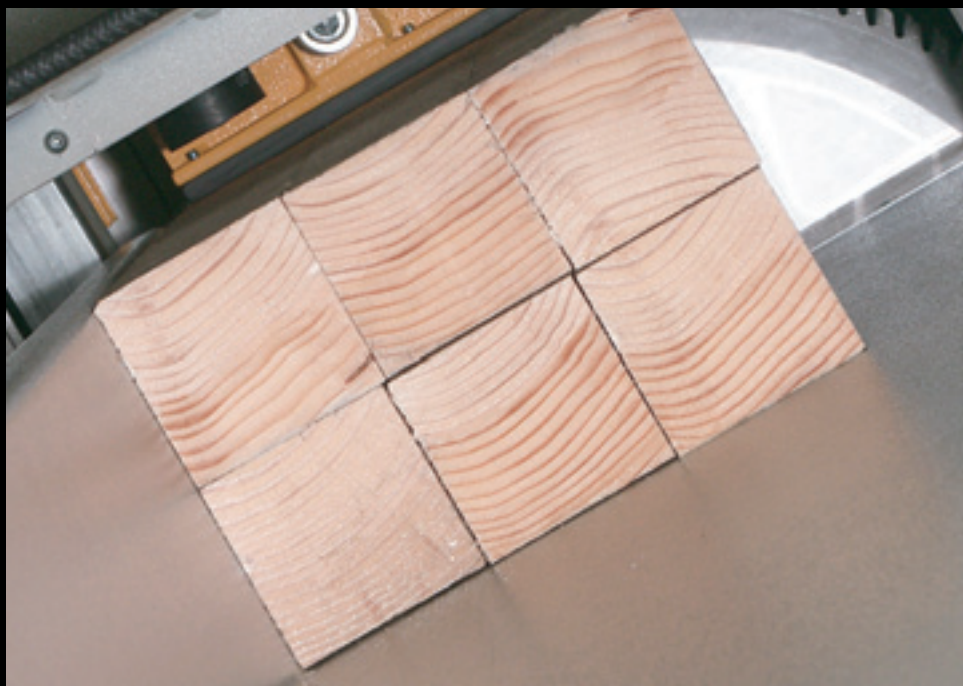


Superpush 200 is a true technological evolution of traditional cutting methods. It is able to increase productivity considerably, reduce staff usage to a minimum, and improve wood yield.

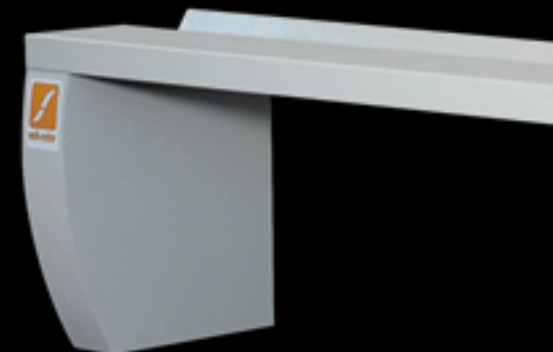
Superpush 200 is the result of over thirty years' experience of working in direct contact with end users, combined with innovation and continuous technological research. It is the ideal automatic cutting centre: simple, complete, precise and productive.

Superpush 200 è la diretta evoluzione tecnologica dei metodi di taglio tradizionali in grado di accrescere la produttività, di ridurre al minimo l'impiego del personale e di aumentare la resa del legno.

Frutto di oltre trenta anni di esperienza a contatto diretto con l'utilizzatore finale, ma anche di innovazione e continua ricerca tecnologica, la Superpush 200 è l'ideale centro automatico di taglio: semplice, economico, preciso e produttivo.



OPTI

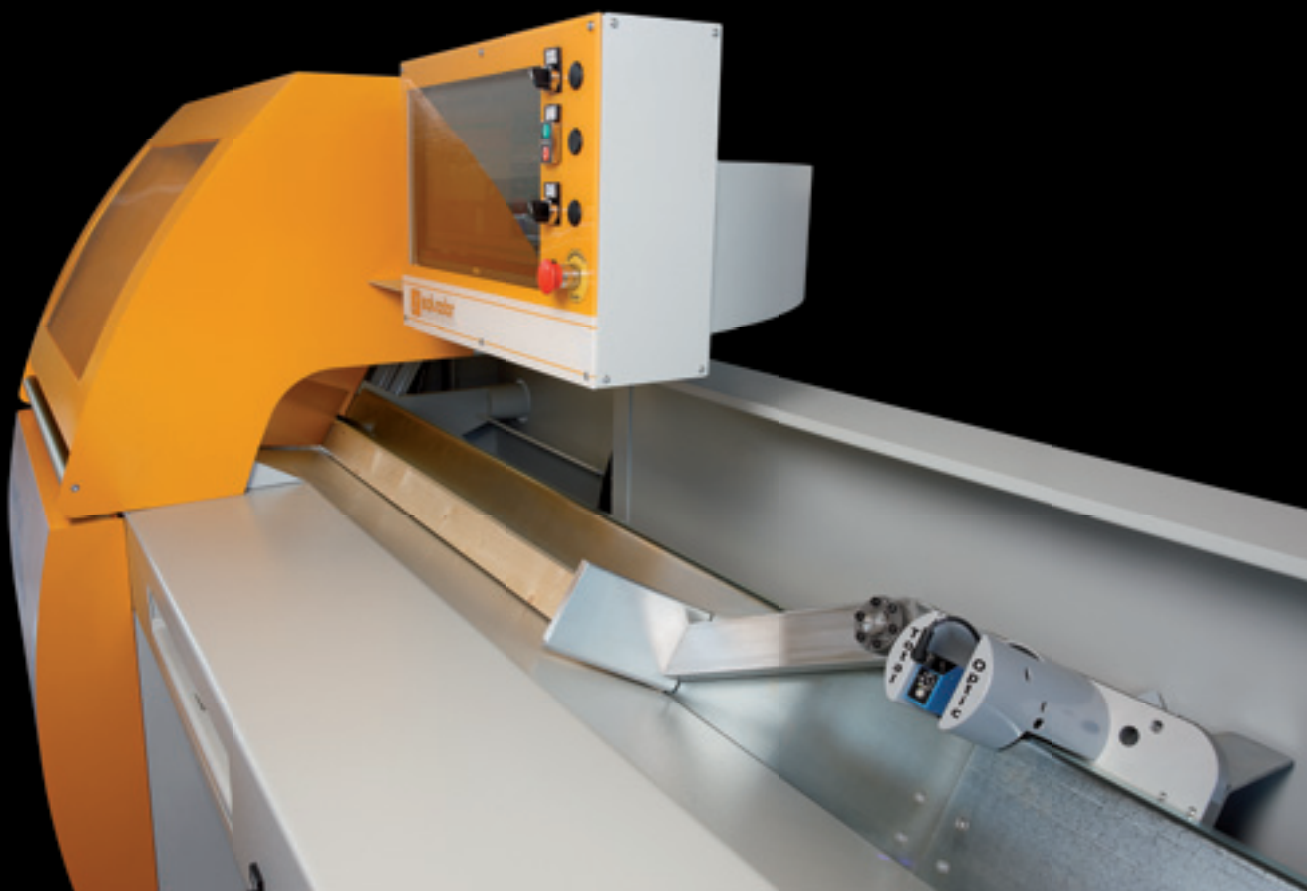
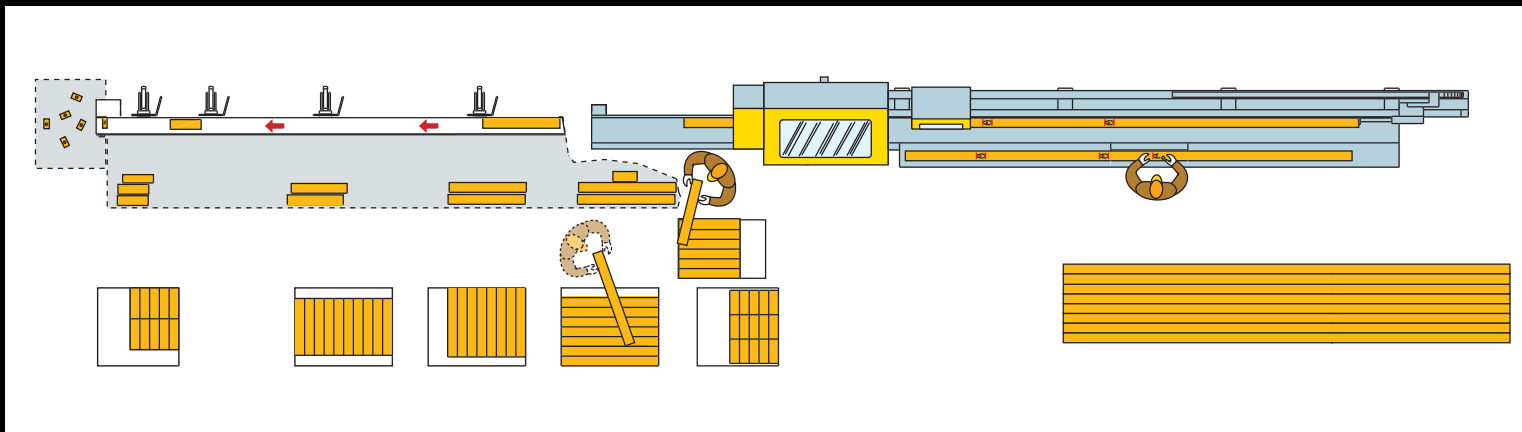


IMIZING & PACKETS



HIGH TECH





Really robust: 135 x 120 mm pusher sliding-support beam covered with very thick wear-resistant steel, and powerful drive belt able to cope with loads of up to 805 kg.

It is simple and flexible since no adjustments or particular movements are needed: just rest the wood on the in-feed conveyor and Superpush 200 immediately takes care of the rest.

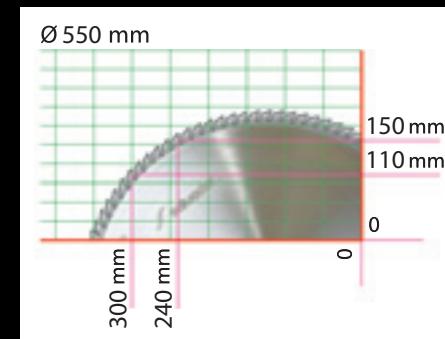
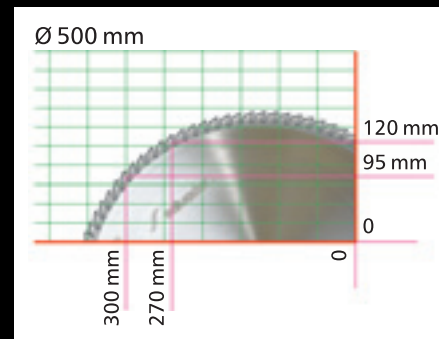
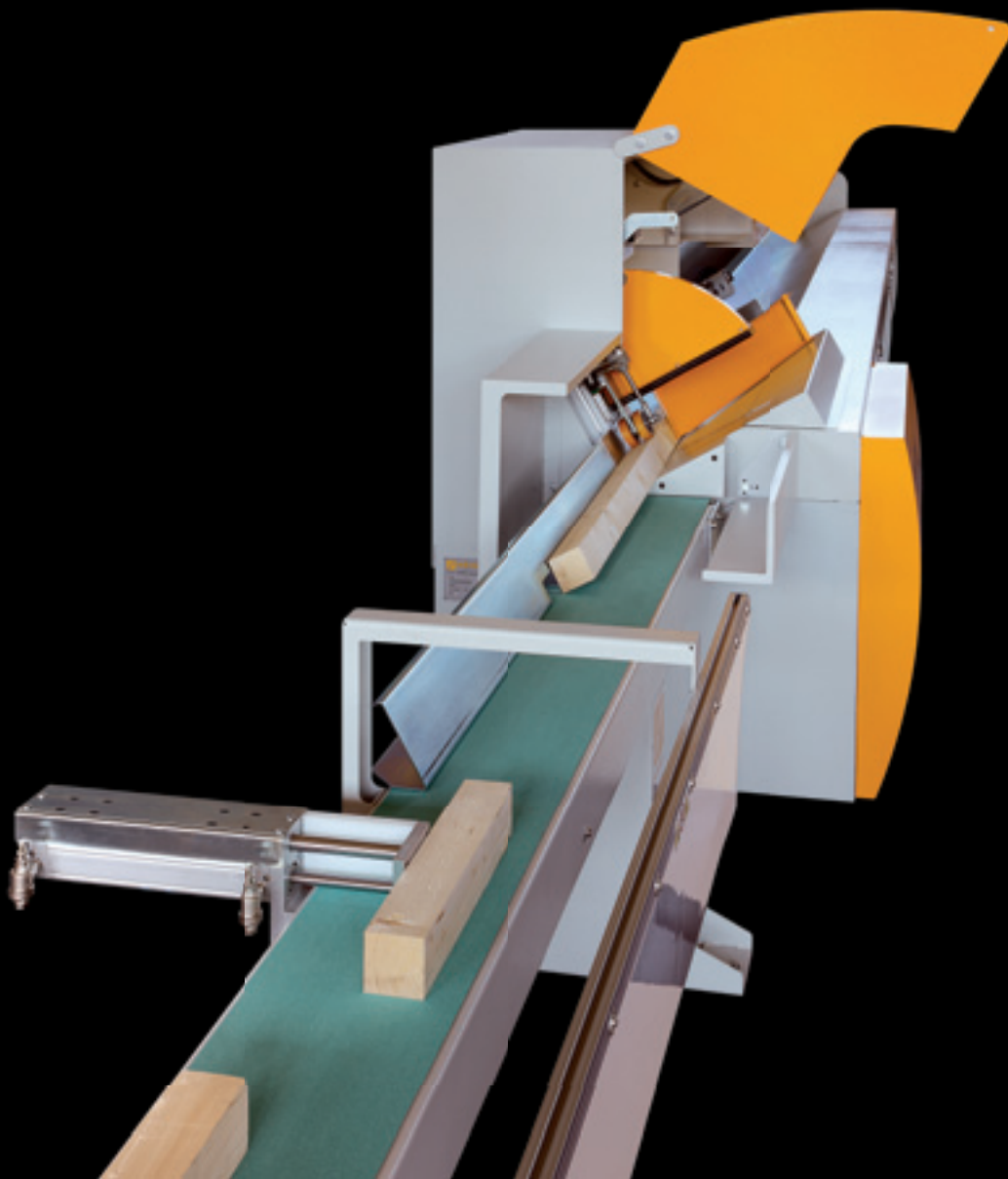
Squared cutting: Special machine slope to make loading and resting the plank against the guide considerably easier. The possibility to have two side pushers, managed by the computer, guarantees fast accelerations and decelerations.

Davvero Robusta: Trave di scorrimento-supporto spintore da 135 x 120 mm rivestita da acciaio di grosso spessore antiusura, potente cinghia di traino dimensionata per carichi fino a 805 Kg.

Semplice e flessibile per l' assenza di regolazioni e particolari movimentazioni, è sufficiente solo appoggiare il legno sul piano dell'alimentatore ed al resto ci pensa subito la superpush 200.

Taglio squadrato: la speciale inclinazione della macchina facilita notevolmente il carico ed accosta la tavola alla guida. L'eventuale presenza di due accostatori comandati dal controllo numerico garantisce la possibilità di gestire accelerazioni e decelerazioni rapidissime.

INNOVATIVE





True technology.

Windows software, which is easy to use thanks to immediately understandable and effective graphics, but also complete, powerful and flexible. The operator only has to make simple settings: measurements, quantities and ejector data. Maximum computing and optimization power, and therefore maximum wood yield: two thousandths of a second to carry out all calculation combinations. All inclusive software solution. Superpush 200, the future is already here.

Workpiece classification after cutting: reliable with double reading, and versatile according to requirements.

Vera tecnologia all'avanguardia.

Software in ambiente Windows, molto facile da usare grazie ad una grafica intuitiva ed efficace ma anche completo, potente e flessibile. Semplici i dati da impostare da parte dell'operatore: misure, quantità ed espulsore. Massima potenza di calcolo, di ottimizzazione e quindi di resa del legno: due millesimi di secondo per effettuare tutte le combinazioni di calcolo. Formula software tutto incluso. Superpush 200, il futuro è già qui.

Classificazione dei pezzi dopo il taglio: affidabile con doppia lettura e versatile secondo le esigenze.

TECHNICAL DATA		DATI TECNICI
Pusher speed up to	60/180 mt/min	Velocità massima spintore
Minimum cutting time	0.2 sec	Tempo minimo di taglio
Working height	900+-20mm	Altezza piano di lavoro
Compressed air consumption	200 NI/min	Consumo aria compressa
Compressed air pressure	6 atm	Pressione aria compressa
Air dust extraction speed	30 mt/sec	Velocità aria aspirazione

The company reserves the right to change technical specifications and construction methods without notice. In some pictures, due to photographic reasons, there are not some of the safety devices.

La ditta si riserva la facoltà di apportare modifiche tecniche e costruttive senza preavviso. In alcune immagini, per motivi fotografici, non appaiono alcuni dispositivi di sicurezza.

