



# Ar90



Ar90



**Argo** è un centro di lavoro a 5 assi interpolati che consente l'esecuzione di lavorazioni semplici e complesse su 5 facce del pezzo.

Una soluzione ideata sia per la piccola produzione, che richiede la massima flessibilità e qualità produttiva, sia per la grande produzione grazie all'equipaggiamento con sistemi di carico e scarico pezzi abbinato ad un'area di lavoro compatta e multi-funzionale, garantisce velocità, efficienza e alti tassi di produttività.

Tra le caratteristiche salienti di **Argo**:

- Solida struttura a portale fisso con tavole mobili supportate da guide di scorrimento di grande sezione
- Movimentazione degli assi X, Y e Z tramite motori Brushless con encoder assoluti
- Possibilità di scelta nella configurazione dell'unità operatrice a seconda delle esigenze produttive
- Piano di lavoro multi-funzionale con ampia flessibilità nel bloccaggio dei pezzi grazie a configurazioni diverse (versione **FT** e **AT**)
- Possibilità di applicazione di caricatori/scaricatori pezzi per alta produzione
- Massima semplicità di utilizzo con programmazione basata su sistema operativo Windows

**Campi di applicazione:**

Lavorazione di pannelli, porte, finestre, arredamento, cucine etc.

*Argo is a 5-interpolating axes NC-machining centre meant to process simple and complex workings on 5 sides of a working piece.*

*A solution engineered both for a small-scale production, which requires the greatest flexibility and high production standards, and for a big production: the equipment with loading and unloading systems combined with a compact and multi-function working table, guarantees speed, efficiency and high productivity rates.*

*Among the main features of **Argo**:*

- *Sturdy fixed bridge structure with working tables sliding on big-sized hardened guides*
- *X, Y and Z axes movements through Brushless motors with absolute encoders*
- *Possibility to select the configuration of the bi-rotative operating head according to production needs*
- *Multi-function working table with max. flexibility in the piece fixing thanks to different configuration available (**AT** and **FT** version)*
- *Loading and unloading systems for high production, available*
- *Easy programming thanks to a Windows based operative system*

**Fields of application:**

*Panelling, doors, windows, furniture, kitchens etc.*



# Piano di lavoro

# Working Table

## Equipaggiamento Standard

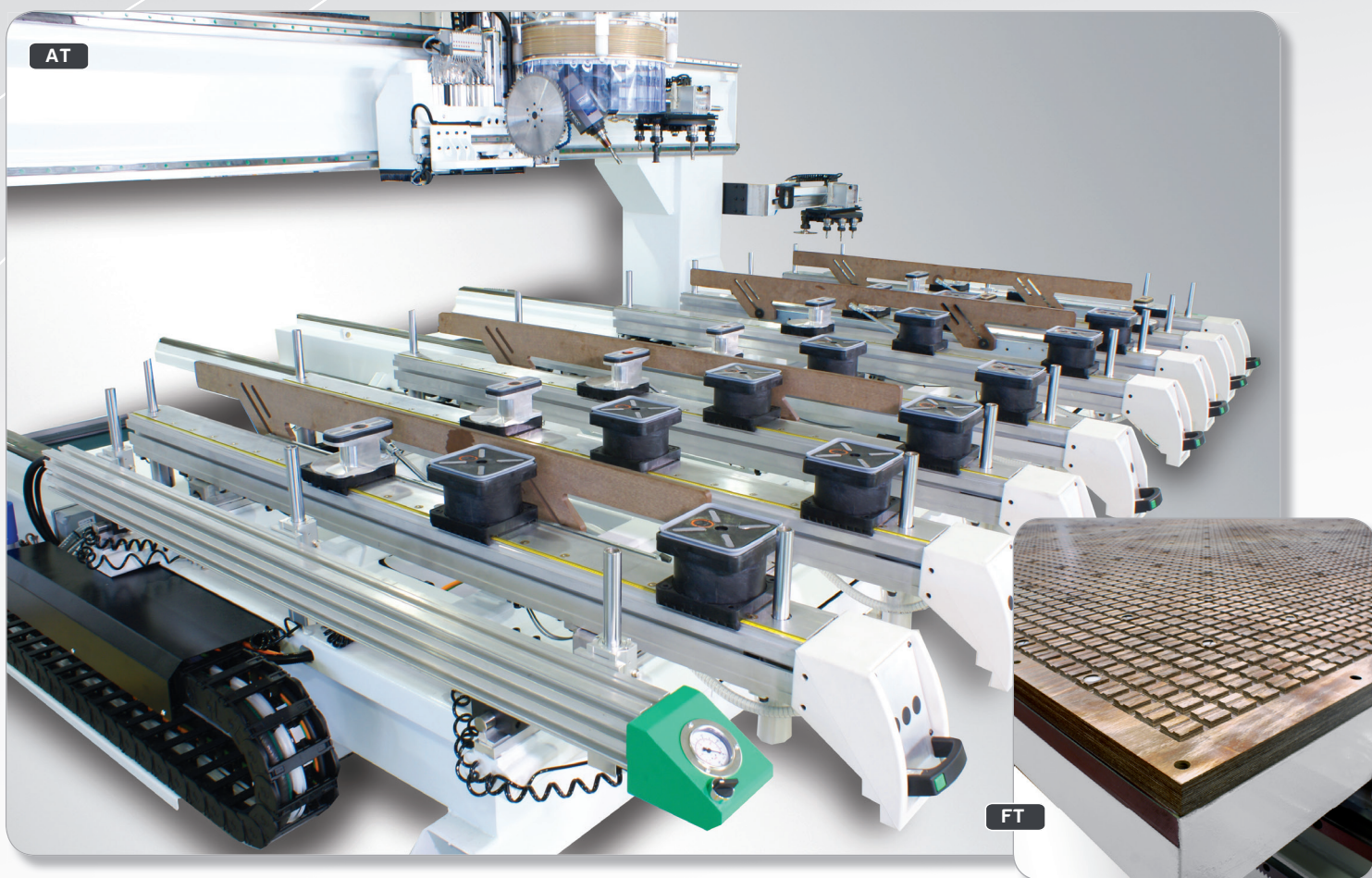
## Standard Equipment



Il centro di lavoro **Argo** è equipaggiato di serie di bancali mobili completi di ventose, stop di riferimento, aiuto carico (**versione AT**).  
A richiesta il piano di lavoro può essere equipaggiato con piano in bachelite per applicazioni tipo nesting (**versione FT**).

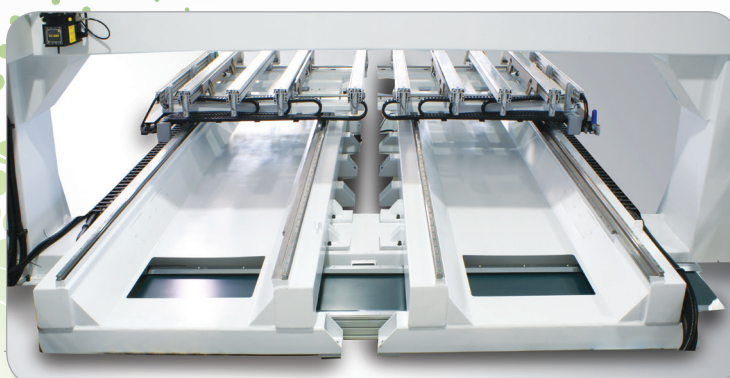


*Argo is standard equipped with adjustable benches complete with vacuum cups, reference stops and lifting bars (AT version).  
On demand, Argo is available with bakelite matrix top for nesting application (FT version).*

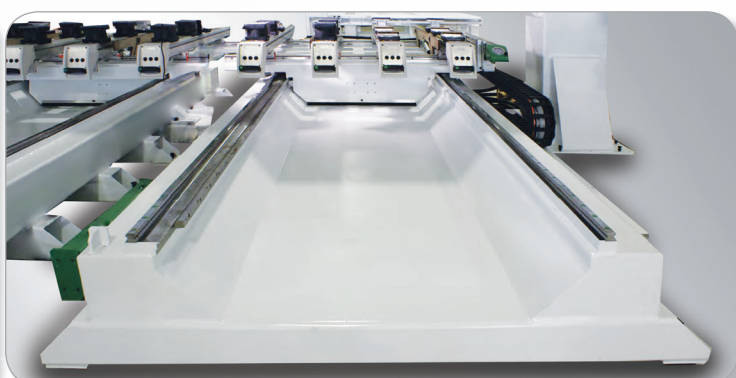


## Equipaggiamento Opzionale

## Optional Equipment



**Nastro trasportatore**  
*Conveyor belt*



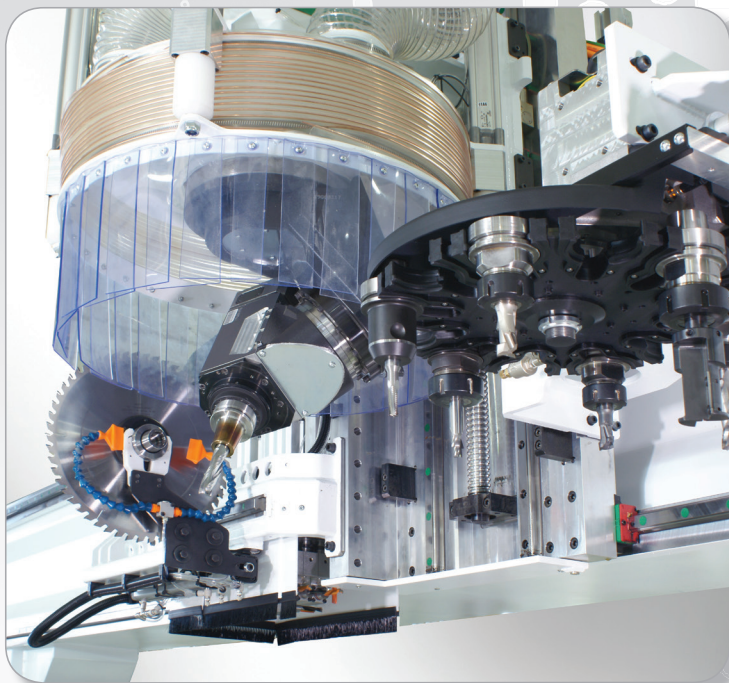
**Sistema di evacuazione trucioli**  
*Wooden chips clearing-out system*

# Unità operatrici

# Working Units

Equipaggiamento Standard

Standard Equipment



## Unità operativa a 5 assi mod. R1CU

Asse A +/- 180°

Asse C +/- 320°

N. 1 Elettromandrino da 11 Kw, 24.000 rpm  
con raffreddamento a liquido



## 5 Axes Operating Head mod. R1CU

A Axis +/- 180°

C Axis +/- 320°

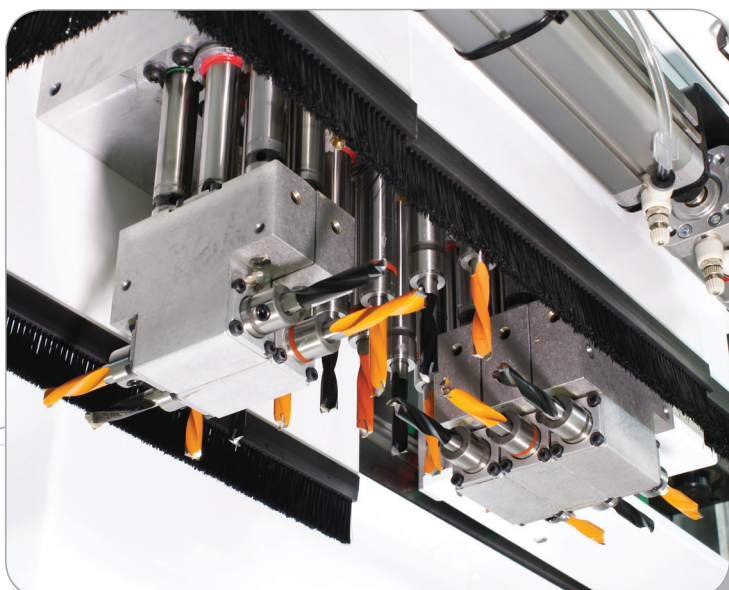
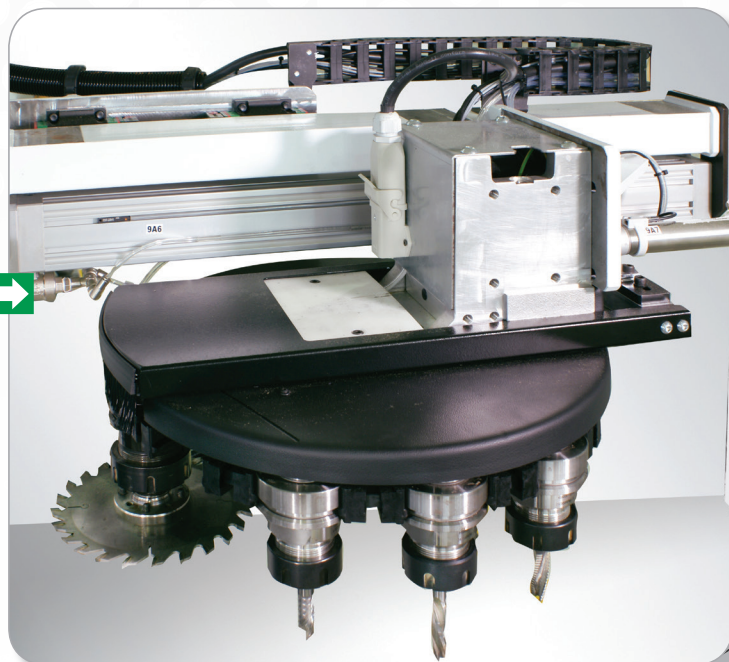
N. 1 Electro-spindle 11 kW, 24.000 rpm  
liquid cooling system

## Portautensile mod. RV 12

N. 1 Magazzino utensili a revolver a 12 posizioni  
cono HSK F 63 - con tempi di cambio utensile  
mascherati

## Tool-changer mod. RV 12

N. 1 Revolver tool-changer with 12 positions  
HSK F 63 tool holder - tool changing at  
masked times



## Gruppi a forare a 23 mandrini:

13 verticali + 10 orizzontali

(4 in direzione X + 6 in direzione Y)



## 23-spindle boring unit:

13 vertical + 10 horizontal

(4 in X direction + 6 in Y direction)

Standard

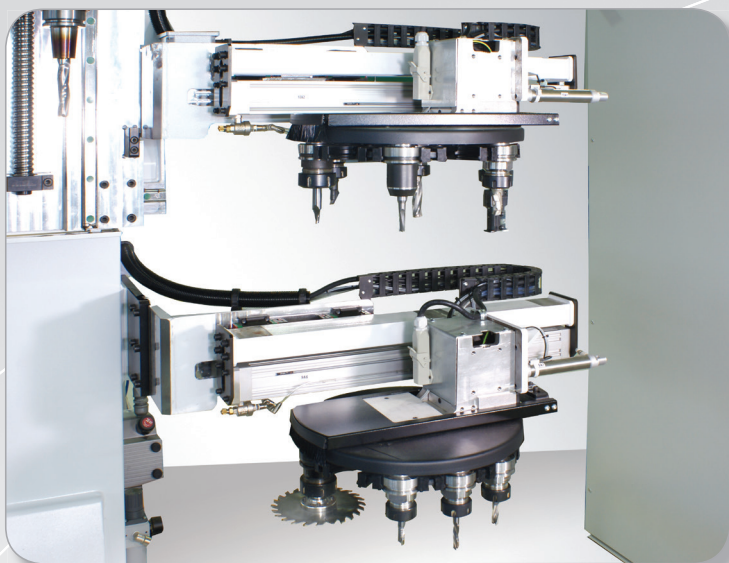


# Unità operatrici

# Working Units

Equipaggiamento Opzionale

Optional Equipment



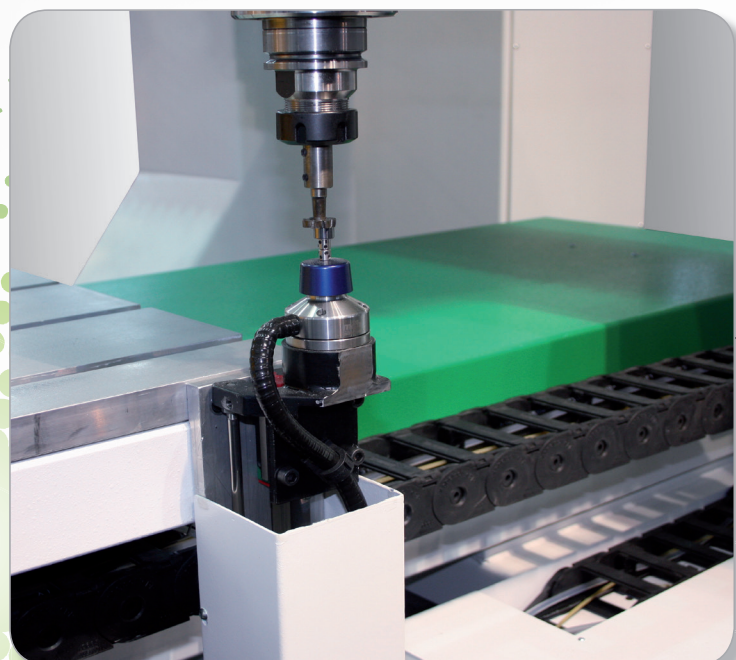
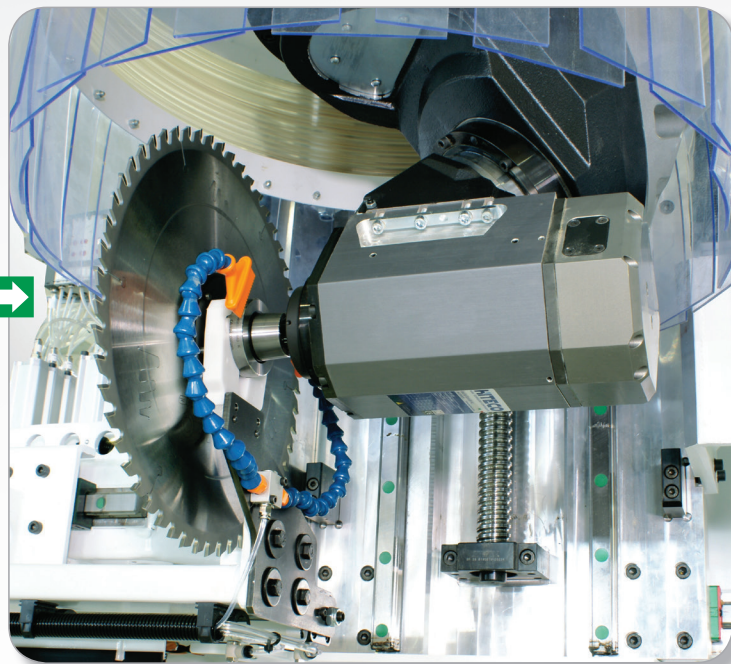
Magazzino utensile  
a 12 posizioni aggiuntivo



*Additional 12-position  
tool-magazine*

Porta lama

*Saw-blade holder*



Misuratore lunghezza utensile



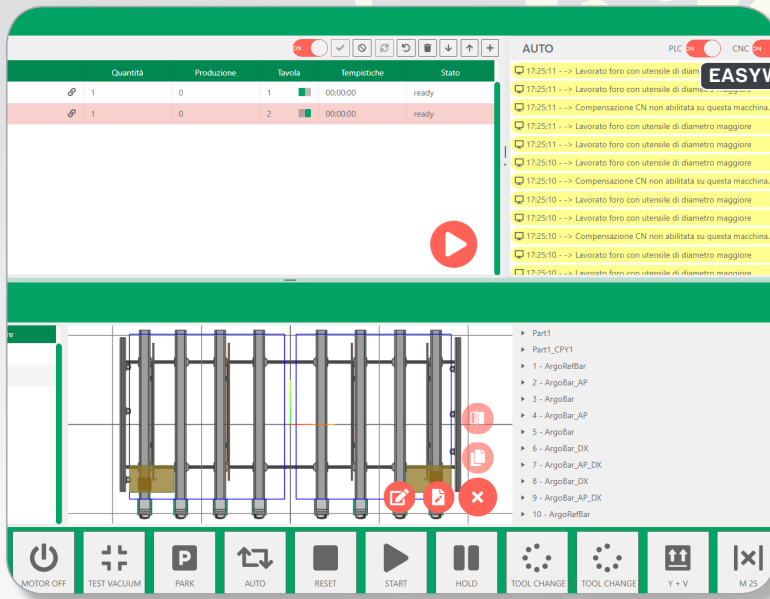
*Tool-setter for tool length measurement*

# Programmazione

# Programming

Software di programmazione

Programming Software

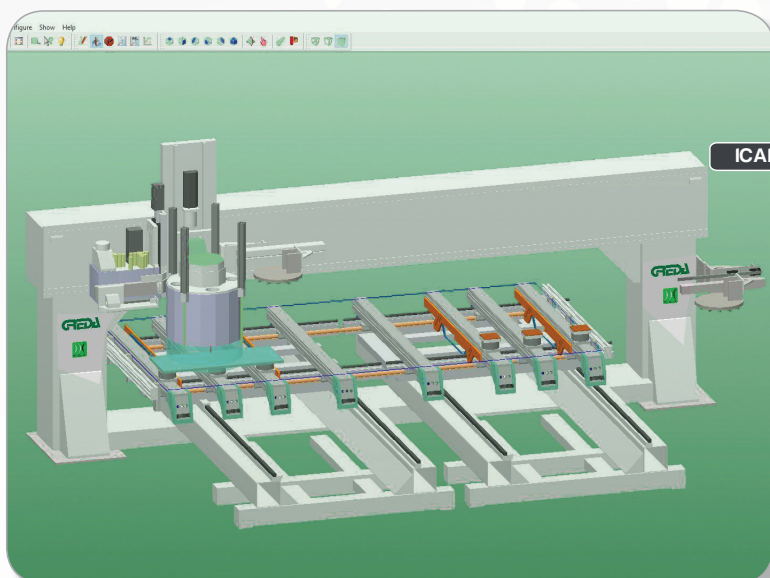


## EASYWOOD Software

- Software di programmazione fino a 5 assi interpolati
- Macro di base per elaborazioni elementari e avanzate
- Possibilità di importare files sia in formato .dxf, .dwg, .igs, .step etc.
- Velocità nell'esecuzione di programmi in pendolare grazie ad una apposita lista esecutiva
- Programmazione della foratura, fresatura e taglio con ottimizzatore dei tempi di lavorazione
- Realizzazione di disegni e profili parametrici
- Editor programmi ISO

## EASYWOOD Software

- *Cad/Cam software to program up to 5 interpolating axes*
- *Macros for basic and advanced processing*
- *.dxf, .dwg, .igs, .step (and other 3D format) data importing*
- *High-speed execution of commuter programs thanks to a specific executive list*
- *Boring, routing, cutting programming with cycle optimization*
- *Realization of parametric drawings and profiles*
- *ISO programming editing*

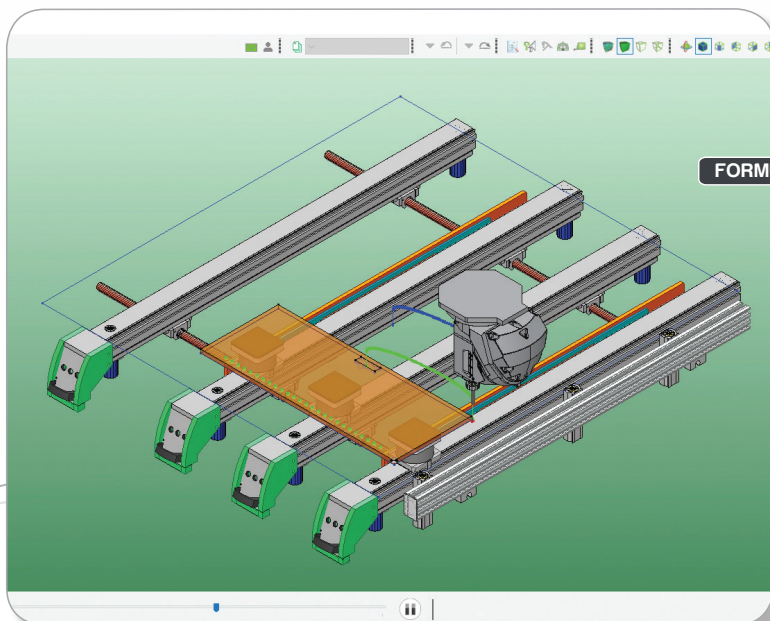


## ICARO - Simulatore e sistema anti-collisione

- ICARO è un modulo aggiuntivo per la rappresentazione con grafica 3D dei movimenti macchina nelle fasi di esecuzione di un programma pezzo. ICARO consente di:
- Evitare fermi macchina dovuti alla messa a punto di programmi
  - Evitare costosi danni strutturali dovuti a collisioni da errori di programmazione

## ICARO - Simulator and anti-collision system

- ICARO is an extra module that allows the 3D graphical representation of the machine movements during the execution of a piece program. ICARO allows to:
- *Avoid machine stops during the program setting*
  - *Avoid expensive damages to the machine structure due to collisions from programming errors*



## FORMULA - Ottimizzatore di traiettorie

- FORMULA è un modulo aggiuntivo che consente l'inserimento di traiettorie spline anche in un part-program ISO preesistente. La finalità di FORMULA è l'ottimizzazione delle movimentazioni macchina al fine di garantire la massima produttività sfruttando tutte le potenzialità del centro di lavoro.

## FORMULA - Spline optimizer

- FORMULA is an extra module that allows the inserting of spline trajectories in an ISO part-program. FORMULA has been engineered to optimize the machine movements in order to grant the max. productivity exploiting all the potentialities of the NC-machining center.



## Software Opzionali

## Optional Software

### DATA LOGGER



**DATA LOGGER** è un'applicazione che fornisce campionamenti su dati di produzione:

- > Allarmi ed eventi
- > Statistiche di produzione
- > Stato attuale del ciclo di produzione

**DATA LOGGER** is an application that provides samplings on production data:

- > Alarms and events
- > Production statistics
- > Current status of the production cycle



Kit per Service Remoto: riduzione dei fermi macchina e aumento della produttività. Headcam o Smartglasses per connessione audio/video in diretta con il service Greda.

*Remote Service System, to reduce the machine break down and to increase the productivity. Headcam or Smartglasses for an audio/video streaming connection with Greda service.*

## Controllo Numerico

## Numeric Control

- > CNC ad alte prestazioni
- > PC separato con interfaccia Windows
- > Scheda Ethernet
- > Inserimento di dati tramite USB o rete aziendale

### Tele Assistenza

- > Diagnosi su logica e parametri macchina a distanza e in tempo reale
- > Possibilità di aggiornamenti software in tempo reale

- > High performance CNC
- > Separated PC with Windows interface
- > Ethernet card
- > Data entry through USB key or Ethernet

### Remote Assistance

- > Real-time machine and parameters check-up
- > Real-time software up-grade

## Dati tecnici

## Technical data

Corsa asse X	4600 / 6000 mm
Corsa utile asse X	3600 / 5000 mm
Corsa asse Y	2340 / 2850 mm
Corsa utile asse Y	1500 / 2000 mm
Corsa asse Z	750 mm
Corsa utile asse Z	350 mm
Rotazione asse A	+/- 180°
Rotazione asse C	+/- 320°
Velocità assi X - Y - Z	max 100 m/min
Pressione d'esercizio	6 BAR
Dimensioni	6200 x 5200 x 2800 mm
Peso Netto	5000 ÷ 7000 Kg

X axis stroke	4600 / 6000 mm
X axis net working stroke	3600 / 5000 mm
Y axis stroke	2340 / 2850 mm
Y axis net working stroke	1500 / 2000 mm
Z axis stroke	750 mm
Z axis net working stroke	350 mm
A axis rotation	+/- 180°
C axis rotation	+/- 320°
X - Y - Z axes speed	max 100 mt/min
Air pressure	6 BAR
Dimensions	6200 x 5200 x 2800 mm
Net weight	5000 ÷ 7000 Kg

Dati puramente indicativi. Il costruttore si riserva il diritto di apportare modifiche senza preavviso

No compulsory data. The manufacturer reserves the right to modify without any notice.

1981

# GEDA

**GEDA srl**

Via Vivaldi, 26 - 22066 Mariano Comense (CO) - Italy

Tel. +39 031 750966 - Fax +39 031 750967

www.greda.it - info@greda.it

**acimall**  
ITALIAN WOODWORKING TECHNOLOGY ASSOCIATION