



## Nabídka č.:

01-12-2023 | 1. Version

# NANXING NCB 612DXS

Vypracováno pro:

### **TEKMA, spol. s r.o.**

sídlo: Jirankova 31  
618 00 Brno

T: +420 548 212 320

E: tekma@tekma.cz

IČ: 60718714

DIČ: CZ60718714

Zapsáno v OR Krajského soudu  
v Brně, spisová značka: C 16297

### **Ivan Rejda**

rejda@tekma.cz  
+420 731 487 169



Společnost Tekma spol. s r.o. si vyhrazuje pro tento dokument veškerá ochranná práva copyright. Výkresy a fotografie obsažené v nabídce mají pouze informativní charakter a nepředstavují žádné závazky pro prodávajícího.

Vážený pane,

V návaznosti na naše poslední jednání si dovoluji Vám předložit naši nabídku na:

Horizontální vrtací centrum

# NANXING NCB 612DXS

Věřím, že Vás naše nabídka zaujme, v brzké době Vás budeme kontaktovat za účelem jejího detailního představení a vysvětlení. Pokud byste i přesto potřeboval podrobnější informace, neváhejte mě kdykoliv kontaktovat.

Jsme Vám k dispozici

S uctivým pozdravem,

**Ivan Rejda**

Tekma, spol. s.r.o.

## Vrtací centrum NCB612DXS



\*Ilustrace se může lišit od skutečného stroje

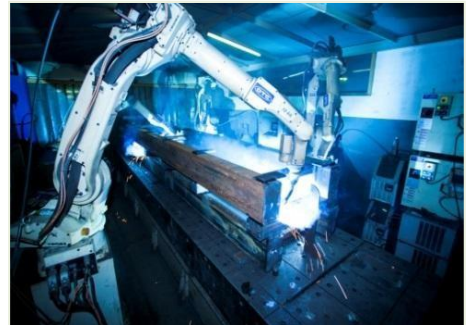
### Popis

---

- Multifunkční CNC vrtačka je schopna vrtat ze 6 stran a drážkovat shora a zespodu, jednoduché frézování splňuje různé požadavky na výrobu a poskytuje maximální flexibilitu při výrobě
- Stroj je konfigurován s jednou horní a spodní vrtací hlavou a 3,5kW vřetenem.
- Software podporuje většinu formátů na trhu.
- Standardně s bočním vyvážecím stolem s možností volby vykládání

## 1. Tělo stroje

- Rám stroje je určen pro vysoké zatížení. Je svařen ze čtvercových trubek a laserem řezaných ocelových plechů, poté je zpracován na moderním CNC stroji pro práci s kovem, čímž se zvyšuje stabilita a pevnost, a snižují se vibrace; portál stroje byl navržen jako jedna organická struktura s vysokou tuhostí; čistá hmotnost stroje až **3200 kg**



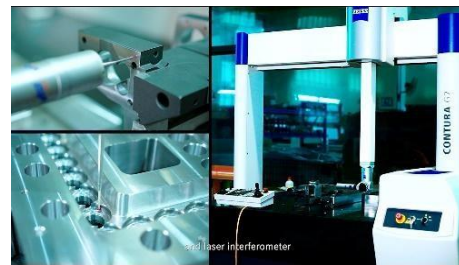
- Rám projde **tepelným zpracováním**, které zaručuje celou životnost bez deformací.

- Po **pískování** a **lakování** se rám a komponenty zpracovávají na špičkových CNC strojích na zpracování kovů, aby byla zajištěna dokonalá kvalita.



## 2. Kontrola kvality

- Pokročilé měřicí zařízení a přísná kontrola kvality. Systém také pomáhá zajistit, aby výsledný stroj, který nabízíme našim zákazníkům, byl vysoce kvalitní;



- Všechny stroje jsou dodávány s certifikátem podepsaným specialistou na kontrolu kvality.



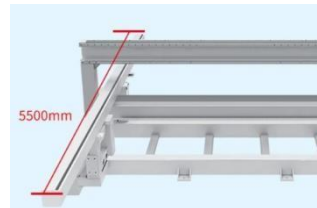
### 3. Profesionální montážní linka

- Montáž je posledním a důležitým krokem pro výkon stroje. Profesionální montážní linky společnosti Nanxing, od těla stroje až po malé elektrické komponenty, jsou dílem zkušených techniků, kteří zaručují funkčnost stroje.



### 4. Dlouhý upínací nosník a rychloupínací kleštiny

- Konstrukce 5,5 m dlouhého nosníku s vysokou tuhostí. Nosník na dvou stranách zajišťuje stabilní a rychlý pohyb kleštin s minimálními vibracemi a snižuje frekvenci přechytávání kleštin během zpracování, čímž zvyšuje účinnost.



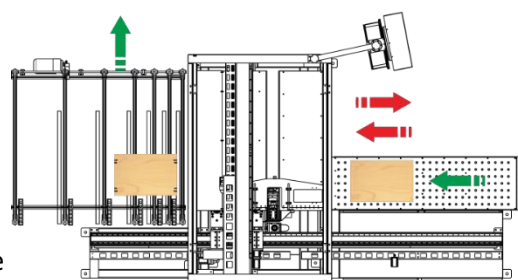
### 5. Vstupní vzduchový stůl

- Díky vzduchovému podávacímu stolu v přední části se dílce po stole pohybuji hladce a nedochází k poškrábání povrchu desek.
- Standardně s ventilátorem



### 6. Výstup

- Lze zvolit režim nakládání vpředu, kde také dílce vykládám
- Nebo režim nakládání vlevo a vykládání v pravé části stroje
- Vykládka se 2 možnostmi rychlosti
- Stůl s kartáči a dopravním pásem poskytnou velmi dobrou ochranu povrchu



## 7. Polohování

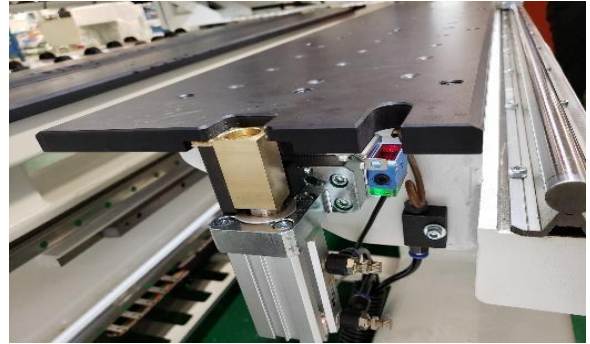
### Boční přítlak

- Dvojité kleštiny ve spolupráci s automatickým bočním přítlakem zaručují přesnost a stabilitu při zpracování panelů.



### Dorazový bod

- Doraz má pevnou konstrukci, která zajišťuje stabilitu. Kromě toho může senzor měřit délku obrobku v X. Foukání vzduchu vyčistí případný prach na laseru



### Podpěrné desky

- Horní a dolní vrtací hlavy a vřetena mají opěrnou desku, která poskytuje opěrnou sílu při zpracování druhé strany dílce, tímto je zajištěna přesnost



## 8. Detektor délky desky

- Když detektor délky zjistí, že délka není správná, spustí se výstraha, aby se zajistilo, že obsluha neudělá chybu při vkládání dílce



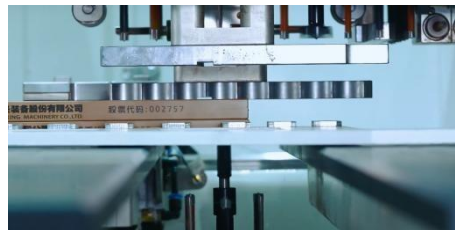
## 9. Min. opracovatelné rozměry

- Konstrukce vrtací hlavy a software umožňují vrtání úzkých dílů.
- Délka panelu: 200-3000 mm
- Šířka panelu 30-1200 mm



## 10. Zpracování dvou dílců na sobě

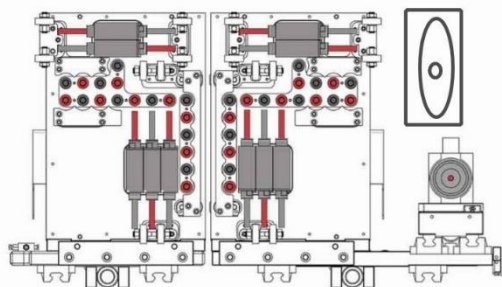
Podpora zpracování dílců na sobě, pokud je poloha děr zrcadlová



## 11. Vrtací hlavy

### Duální vrtací hlava vrchní:

- 3,5kw hlavní vřeteno + 2 vrtací hlavy, což zvyšuje produktivitu o cca 30 %.
- Vertikální vrtáky: 18\*2  
Horizontální vrtáky: 4\*2 ve směru Y. Rychlost otáčení 5000 otáček za minutu.



### Nezávislá drážkovací pila:

- 1,7 kW; velikost pilového kotouče:  $\Phi 100 * \Phi 22$  fixní ve směru X
- Rozsah zpracování: 50-1200 mm, šířka panelu nesmí být menší než 50 mm; Hloubka zpracování: do 12 mm; Šířka drážky: 4-8 mm, pokud je šířka drážky 4 mm, lze ji provést jednorázově, pokud je šířka drážky větší než 4 mm, je třeba operaci provést 2krát.



### Spodní vrtací hlava:

- 3,5kw hlavní vřeteno + jedna vrtací hlava
- 9 vertikálních vrtáků



## 12. Přesný pohyb každé osy

### Směr X a Y

- Přeprava pomocí šikmého ozubeného kola s velkou nosností a silnou stabilitou.



### Směr Z

- Kuličkový šroub dodává stroji vyšší přesnost ve směru Z.

### Servomotor

- Přesný pohyb každé osy zajišťují vysoce kvalitní servomotory.
- Maximální rychlost pohybu: X/U/Y/Z:  
135/135/75/30m/min



### 13. Přístup do stroje

- Stroj má dvířka, přístup k nástroji je možný po otevření dvířek.



### 14. Kabelový řetěz

- Vysoce kvalitní kabelový řetěz slouží k posouvání a ochraně elektrických komponentů a vzduchových hadic během pohybu každé osy, což prodlužuje životnost.



### 15. Ruční ovladač.

- Ruční ovladač umožňuje pohodlnější uvedení do provozu.



### 16. Startovací tlačítko a pedálový spínač

- Spouští se tlačítkem Start nebo nožním pedálem
- Stroj je vybaven startovací lištou, která se snadno spouští zejména u dlouhých desek.





## 17. Panel E-stop a pauza

- Stroj je vybaven lištou pro pozastavení pro bezpečnou práci obsluhy
- E-stop

## 18. Průmyslový počítač

- Operační systém Windows 10.



## 19. Řídicí systém

- Řídicí systém SYNTEC CNC a obslužný software, spolehlivý a efektivita procesu je o 20-25 % rychlejší.



## 20. elektrické komponenty

- Elektrické díly a komponenty jsou spolehlivé značky, čisté zapojení kabelů zajišťuje spolehlivost a stabilitu stroje.



## 21. Čtečka čárových kódů

- Přečte si informace o zpracování panelu vygenerované softwarem pro výrobu nábytku, stroj vyvolá odpovídající program pro automatické zpracování naskenováním informací o čárovém kódu.



## 22. Podpora formátu souborů

- Otevřený port pro rozhraní se softwarem pro navrhování nábytku, podpora formátu souboru: MPR, DXF, BAN, BPP, PDX; XML; XXL.

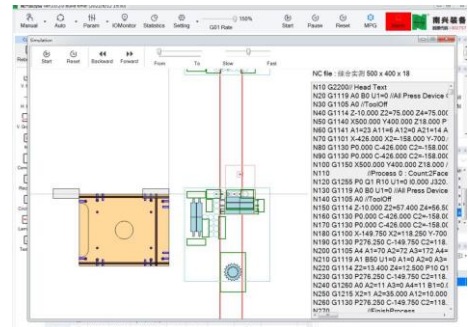


### 23. Podpora formátů programu

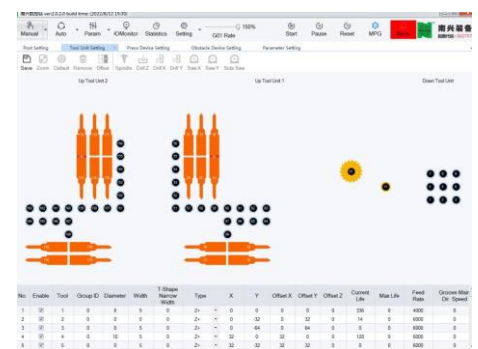
Ovládací rozhraní je moderní a přívětivé

- Ruční programovací rozhraní se snadno ovládá, funkce jsou dostupné na první pohled, jako jsou horizontální otvory, vertikální otvory, drážkování, zrcadlení, otáčení, atd.

- Funkce simulace



- Snadné nastavení nástrojů;



- Funkce statistiky, výrobní kapacita



- Nastavení životnosti nástroje, software upozorní, když je čas nástroj vyměnit



**Technická data**

<b>Celkový příkon</b>	22,5 KW	
<b>Velikost stroje</b>	6 150 * 2 806 * 2 325 mm	
<b>Napájení</b>	380V/50Hz	
<b>Přívod vzduchu</b>	0,6-0,7 MPa	
<b>Celková hmotnost</b>	3 850 kg	
<b>Řídicí systém</b>	Značka	SYNTEC
<b>Velikost panelu</b>	Délka	200-3 000 mm
	Šířka	30-1 200 mm
	Tloušťka	10-60 mm
<b>Maximální rychlost jízdy</b>	(X/U) osa	135 m/min
	Osa Y	75 m/min
	Osa Z	30 m/min
<b>Režim přenosu</b>	Osa X	Ozubené kolo s pastorkem
	Osa Y	Ozubené kolo s pastorkem
	Osa Z	Šroubová tyč
<b>Vyvrťovací bloky</b>	Množství vrtacích hlav	Nahoře 2; dole 1
	Množství vertik. vrtáků (nahore)	18*2
	Horiz. vrtáky množství (nahore)	X: 6×2 + Y: 4×2
	Množství vertik. vrtáků (spodní)	9
	Maximální průměr vrtáku	Φ35mm
	Rozteč vrtáků	32 mm
	Rychlost otáčení	5000 otáček za minutu
	Průměr dřívku	Φ10mm

<b>Pilový kotouč</b>	Výkon	1,7 kW
	Velikost	Φ100*Φ22
	Rozsah zpracování	50-1200 mm
<b>Hlavní vřeteno</b>	množství	2
	napájení	3,5 kW x 2
<b>dd Odsávací hrdlo</b>	množství	2
	průměr	Horní 200 mm x 2 Spodní 125 mm x 1
	rychlost	≥28m/min

Vrtací centrum

Ver. 1./1200/3245/15

## **NANXING NCB 612DXS**

Ve výše uvedeném složení

Celková ceníková cena

**EUR 89.528,00**

Celková cena po slevě

**EUR 76.099,00**

# VŠEOBECNÉ OBCHODNÍ PODMÍNKY

## FAKTURAČNÍ ADRESA

## ADRESA PROVOZOVNY

Termín dodání	:	k upřesnění v okamžiku objednávky
Záruční doba	:	<b>12 měsíců</b> nebo 2500 provozních hodin (elektrické, elektronické a mechanické díly)
Platební podmínky	:	záloha při objednání 20% záloha před odběrem 70% doplatek po odběru do 10 dní po podpisu předávacího protokolu
Ceny	:	bez DPH 21%, <b>DAP provozovna zákazníka</b>
Nástroje	:	nejsou zahrnuty
Montáž školení u zákazníka	:	zahrnuta v ceně stroje
Servis	:	reakční doba do 48 hod. po sdělení závady (mimo soboty-neděle a státní svátky)
Platnost nabídky	:	30 dní

S uctivým pozdravem

**Ivan Rejda**

Tekma, spol. s.r.o.

**Mobile:** +420 731 487 169

**E-Mail:** [rejda@tekma.cz](mailto:rejda@tekma.cz)